

Bau, Verkehrs- und Umweltausschuss

Verkehrsanalyse Nov. 2025





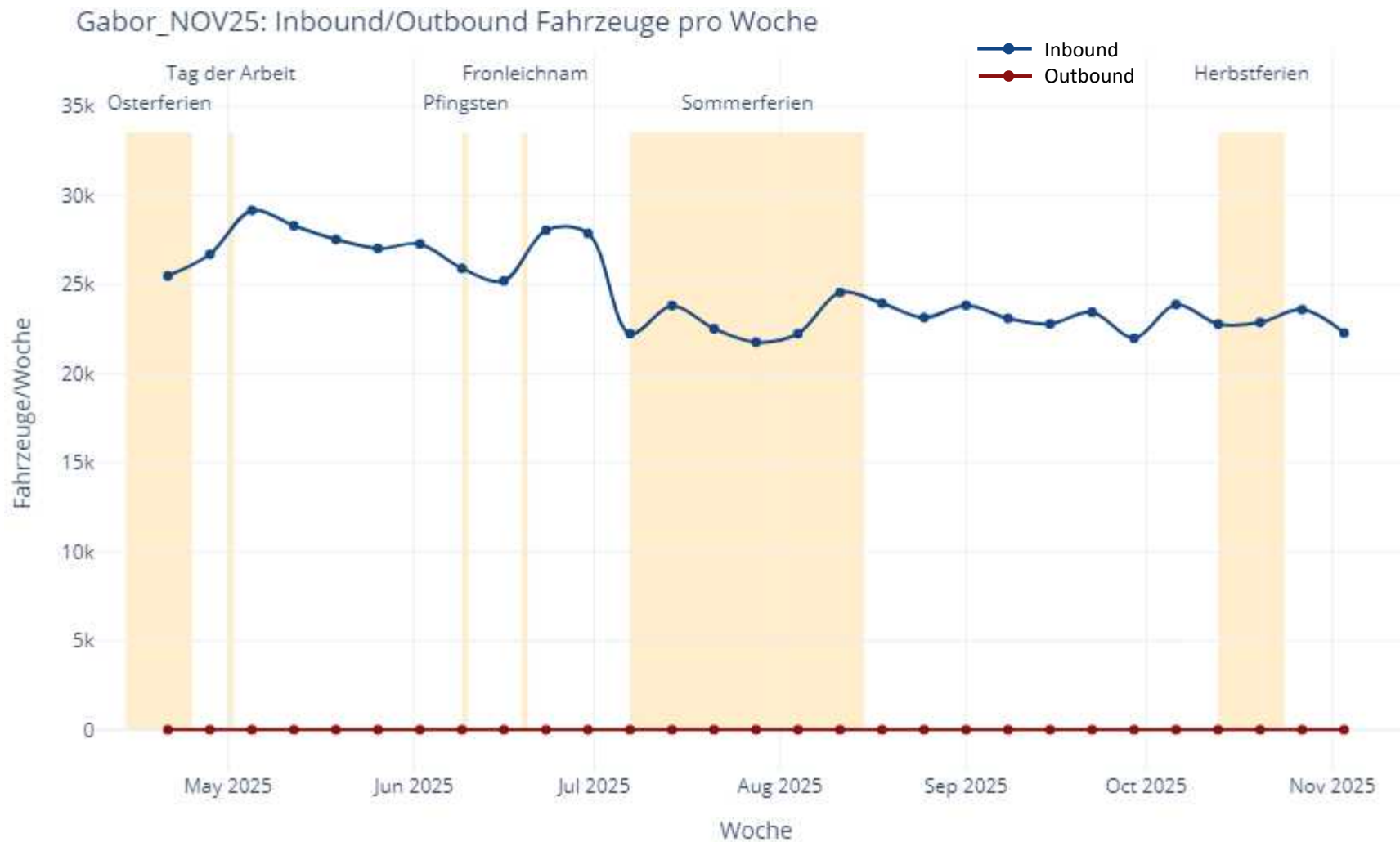
Verteilung der Messstellen im Ortsgebiet



Betrachtungszeitraum:
Mo, 21 Apr. 2025 0:00
bis
Mo, 03 Nov. 2025 0:00



1. Fa. Meudt

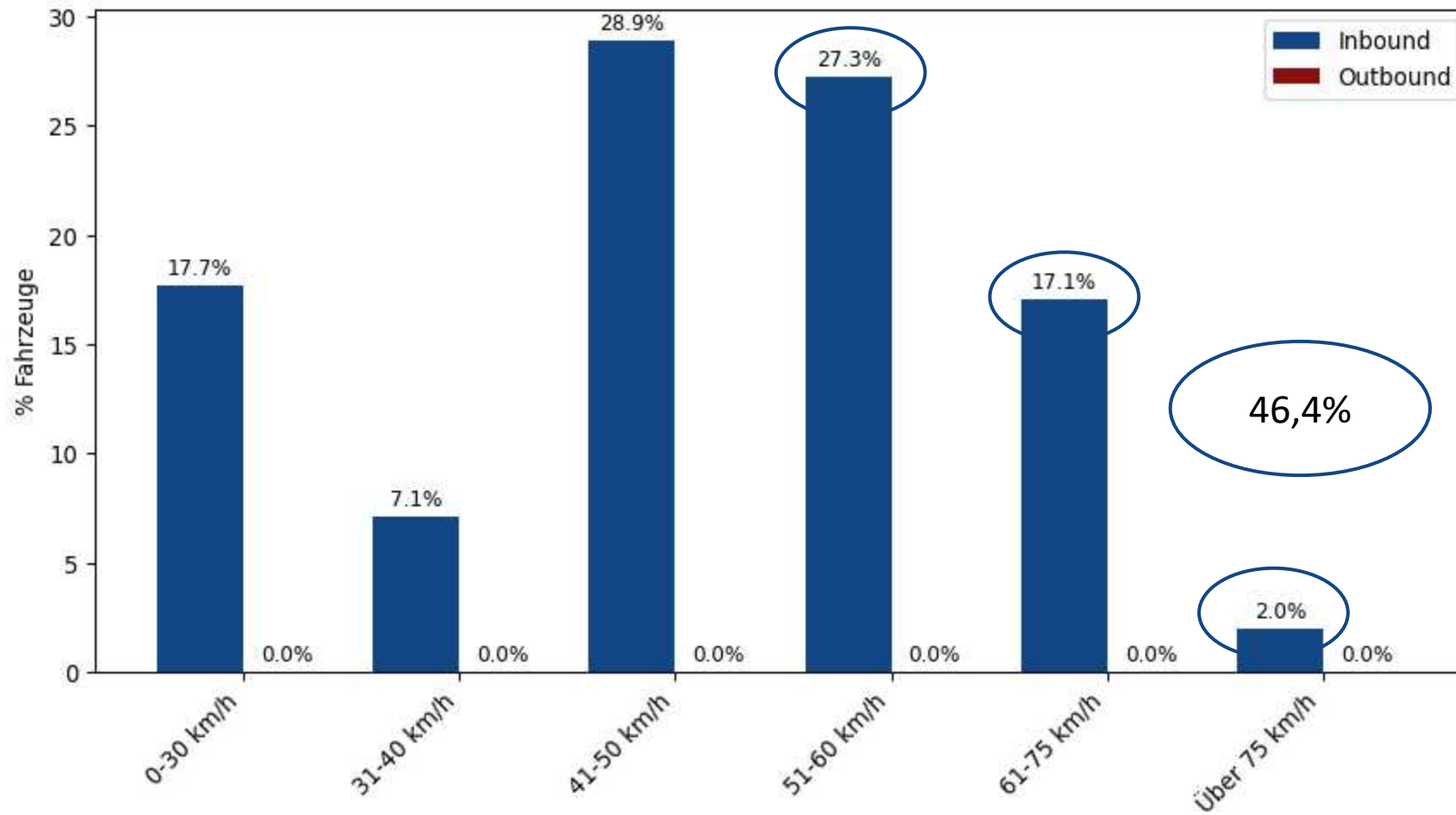




1. Fa. Meudt

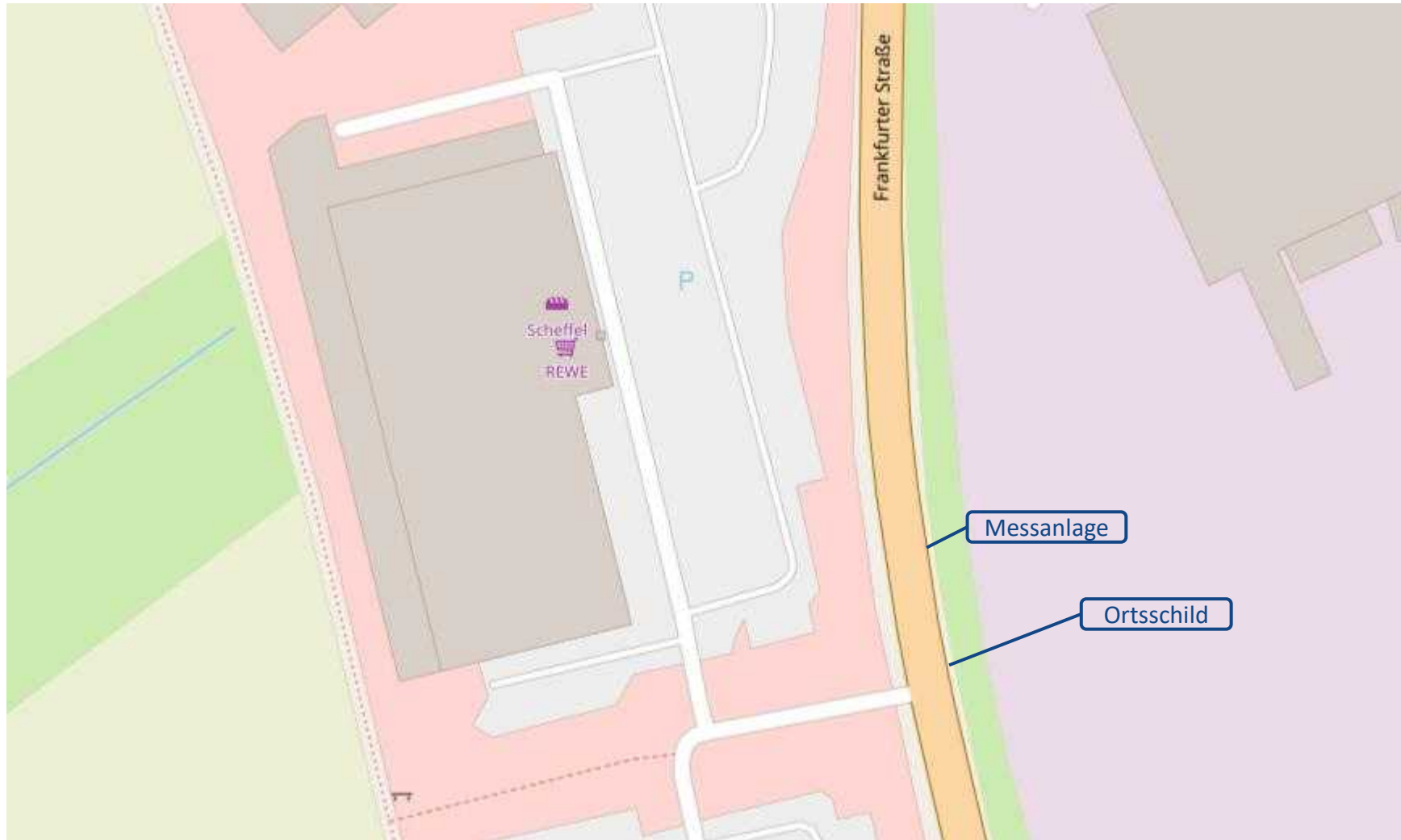


Gabor_NOV25: Geschwindigkeitsverteilung (>15 km/h)



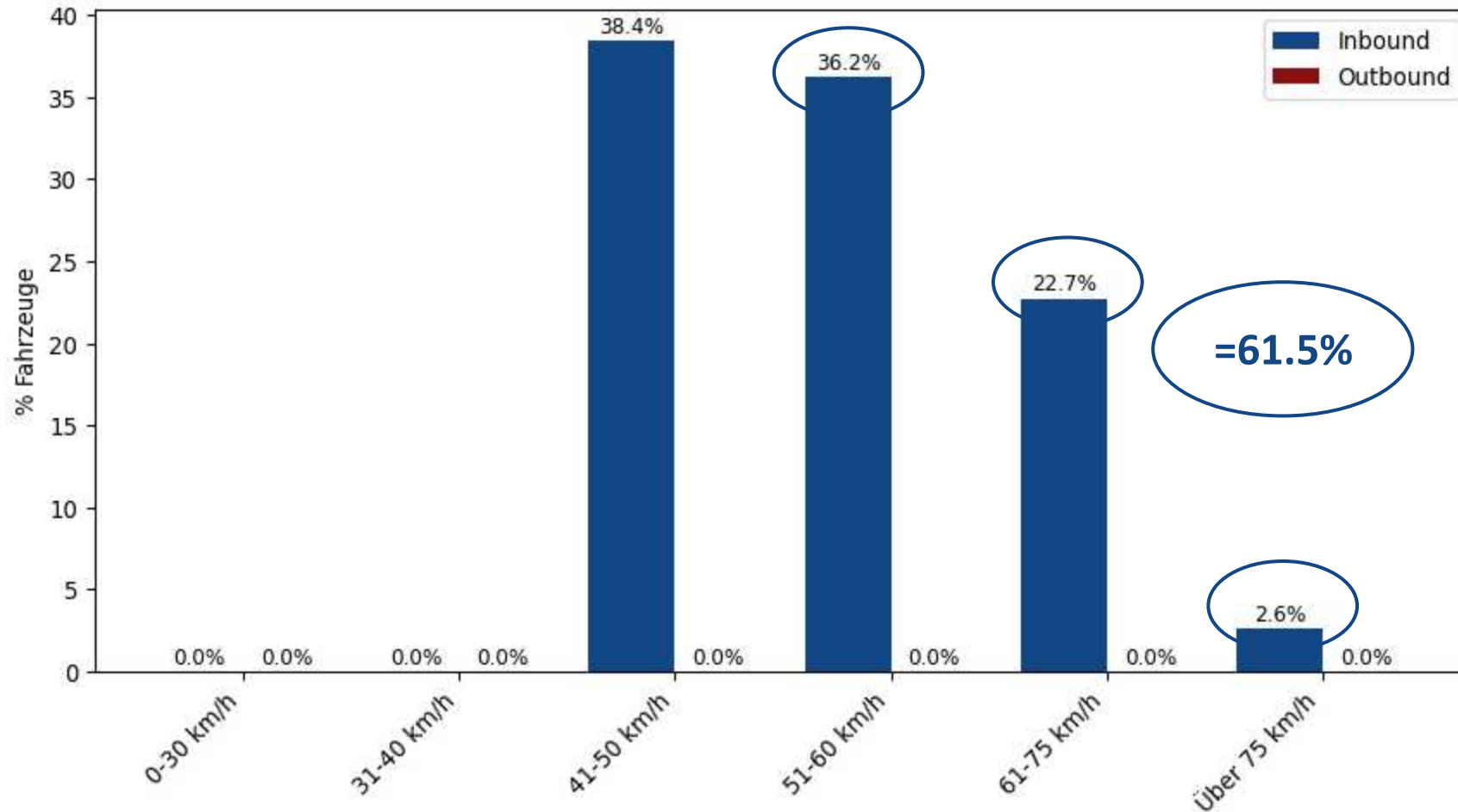


1. Fa. Meudt





Gabor_NOV25: Geschwindigkeitsverteilung (>40 km/h)

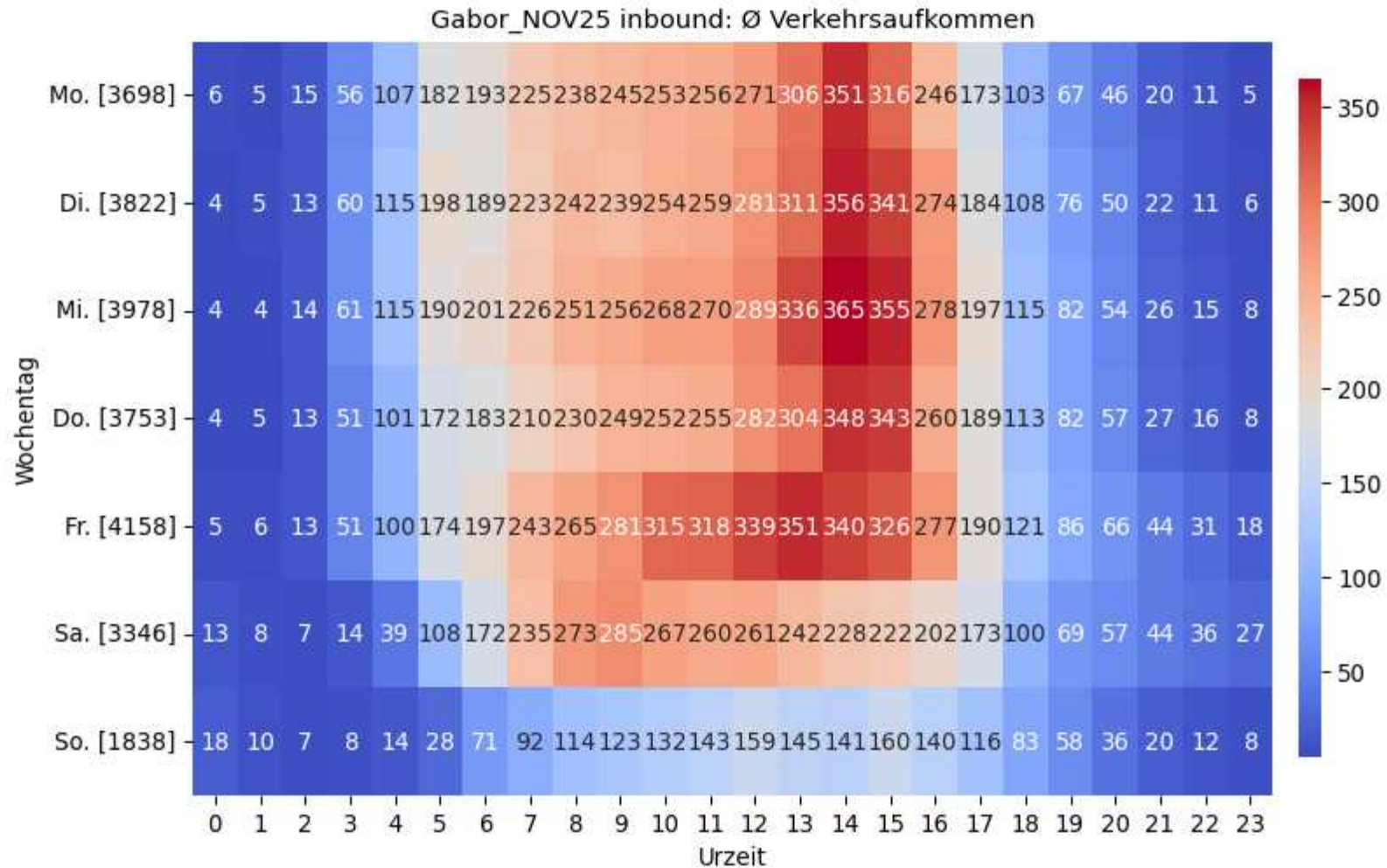


Ohne den langsamen Einkaufsverkehr zeigt sich beim Einfahren in die Ortslage ein deutlich erhöhter Anteil von Geschwindigkeiten über 50 km/h.

Annahme: Fahrzeuge aus dem Einkaufsgebiet überschreiten an der Messstelle i. d. R. keine 40 km/h.



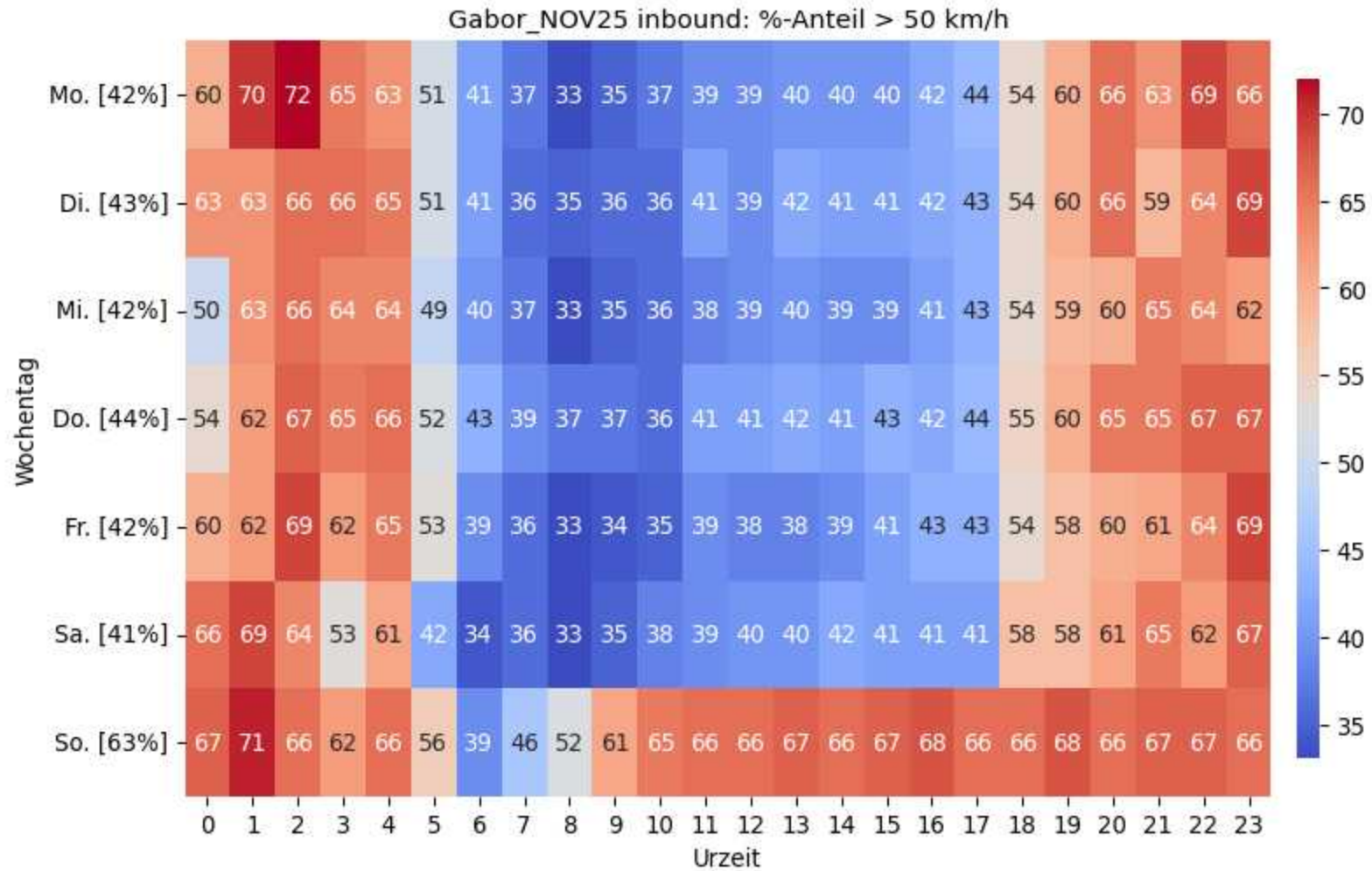
1. Fa. Meudt



Ø Inbound Verkehr nach Uhrzeit und Wochentag; werktags mit klaren Tages-Spitzen, am Wochenende deutlich reduziert.



1. Fa. Meudt



Anteil hoher Geschwindigkeiten vor allem außerhalb der Spitzenzeiten und am Wochenende..

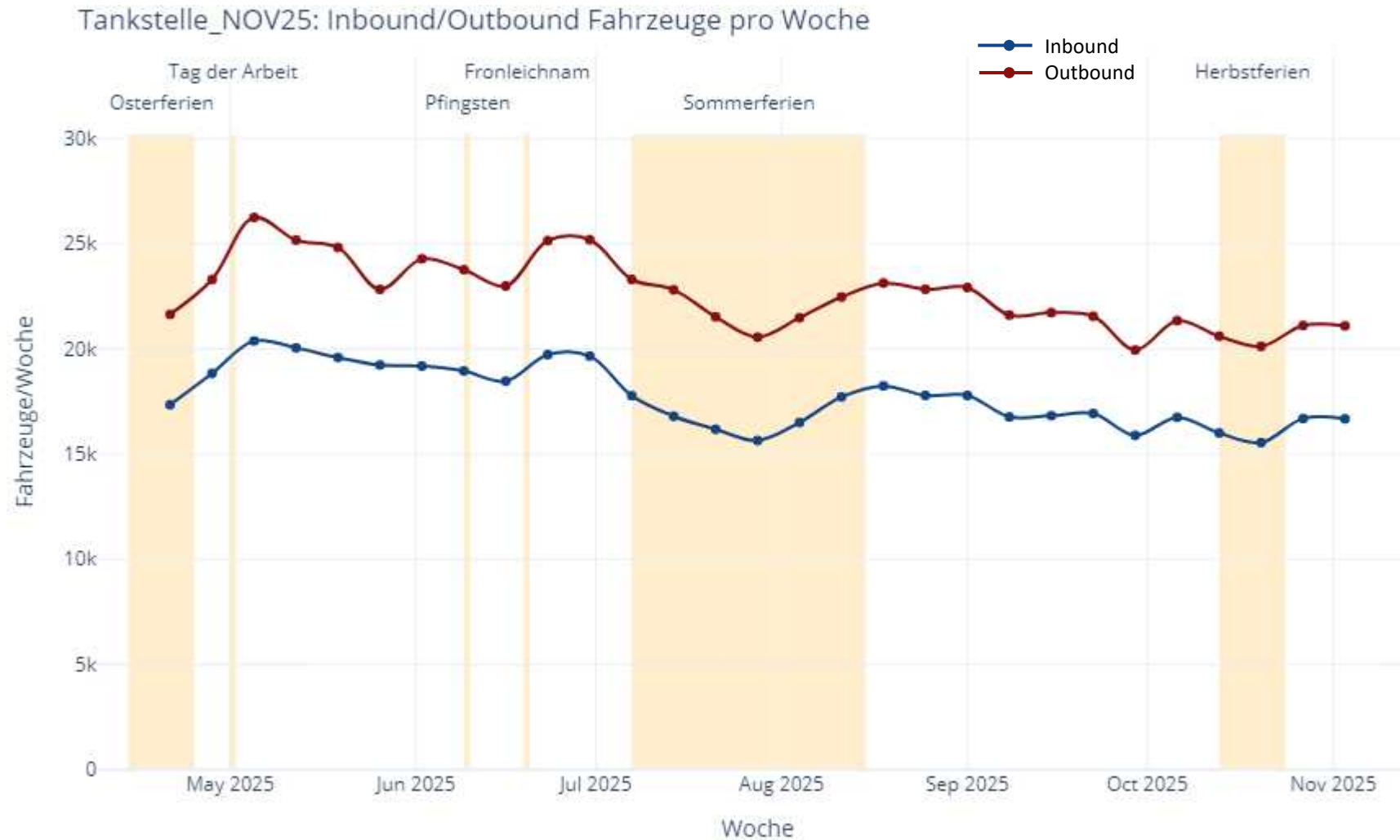


2. ggü.Tankstelle



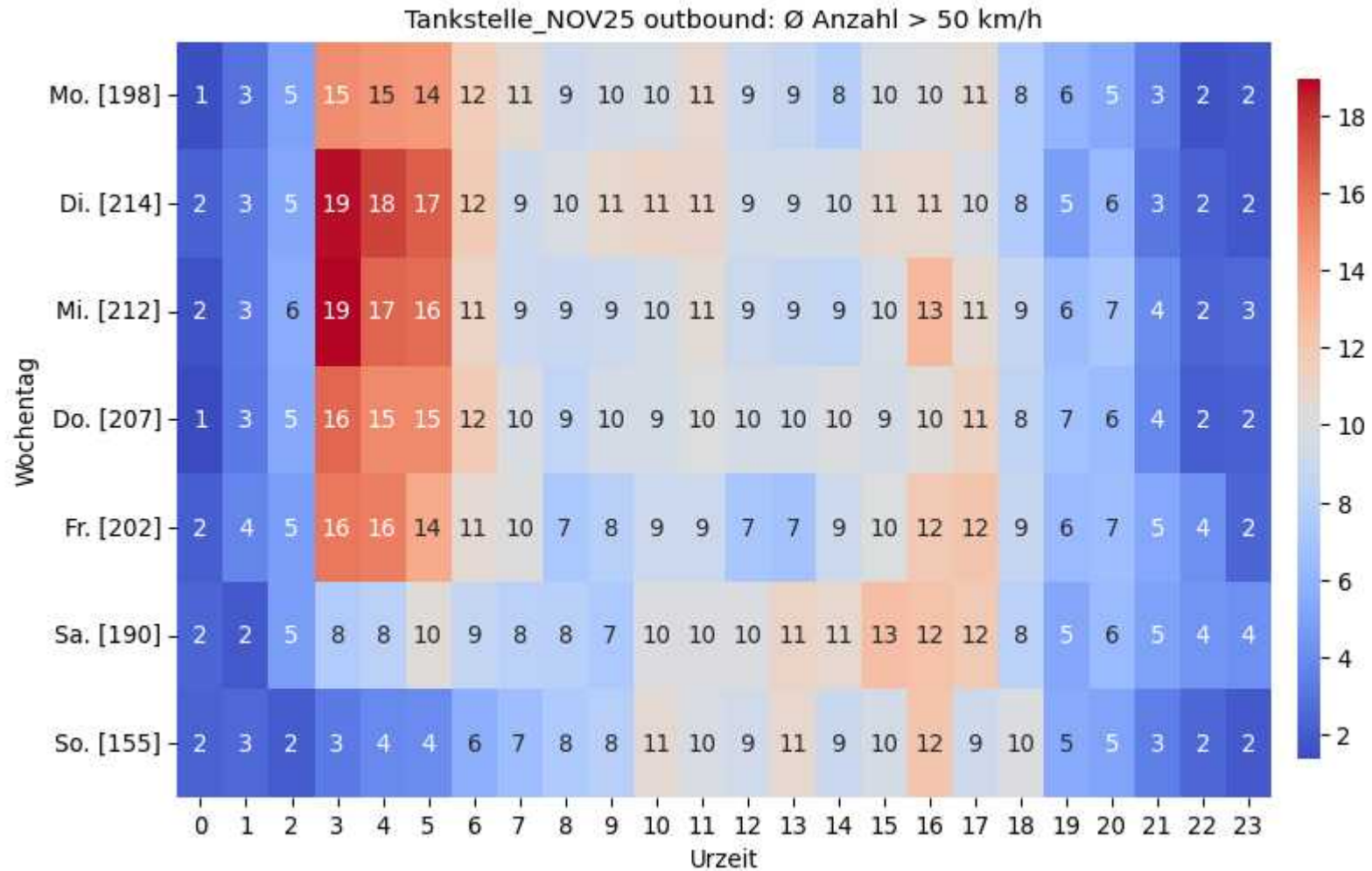


2. ggü.Tankstelle





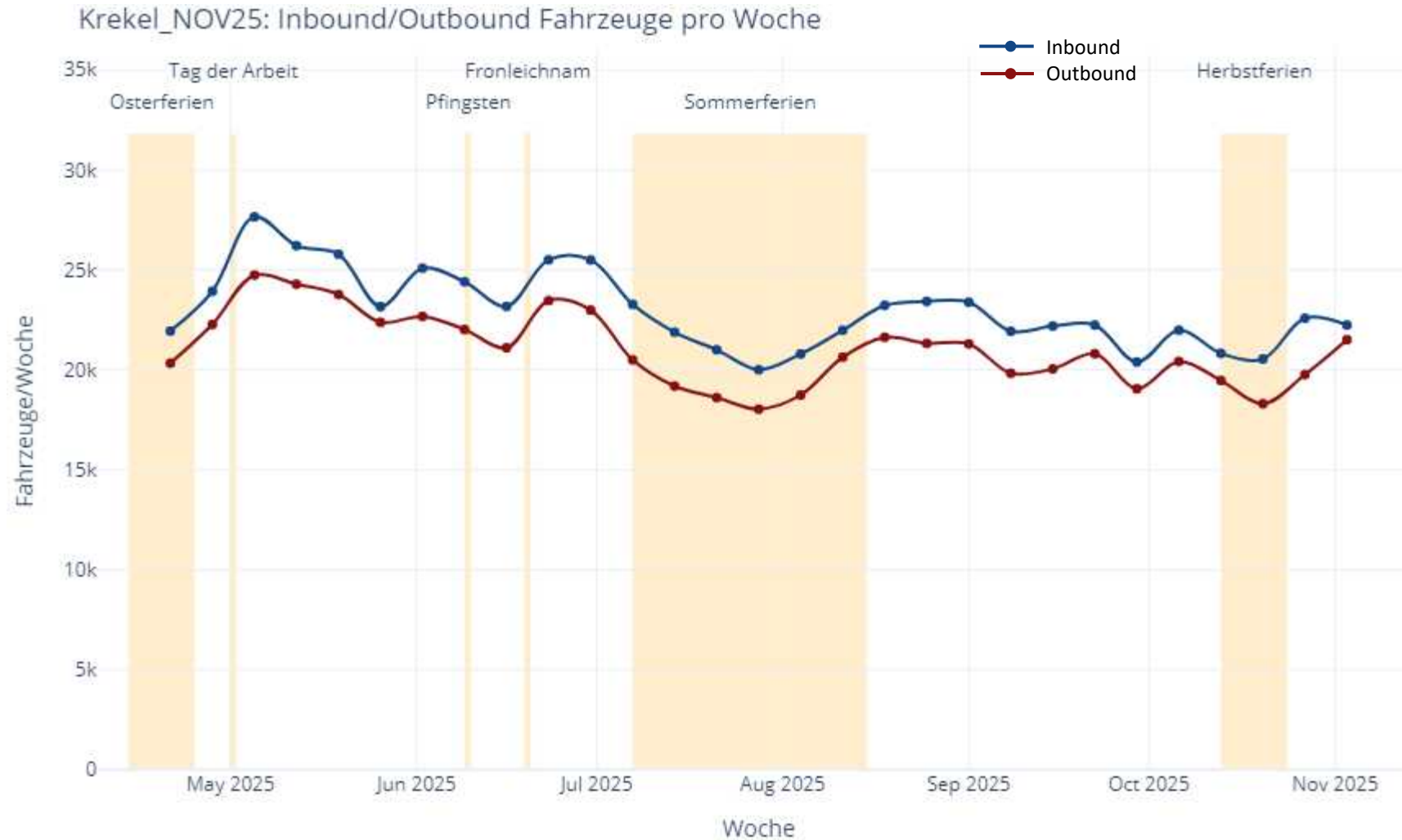
2. ggü.Tankstelle



Innerorts ist die Zahl der Fahrten > 50 km/h mit Ø 196 deutlich geringer als am Ortseingang bei der Fa. Meudt (Ø 1.519).



3. Fa. Krekel

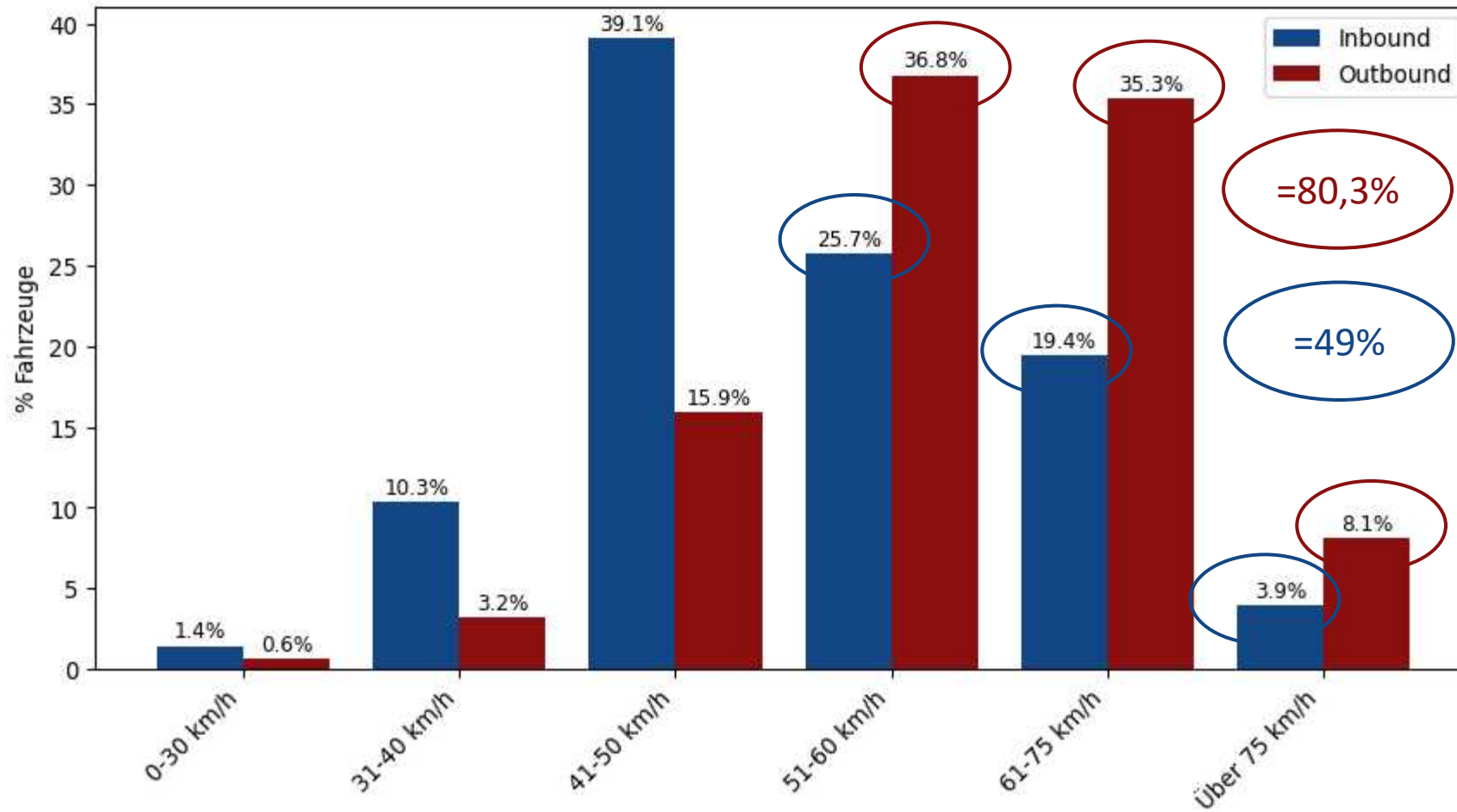




3. Fa. Krekel



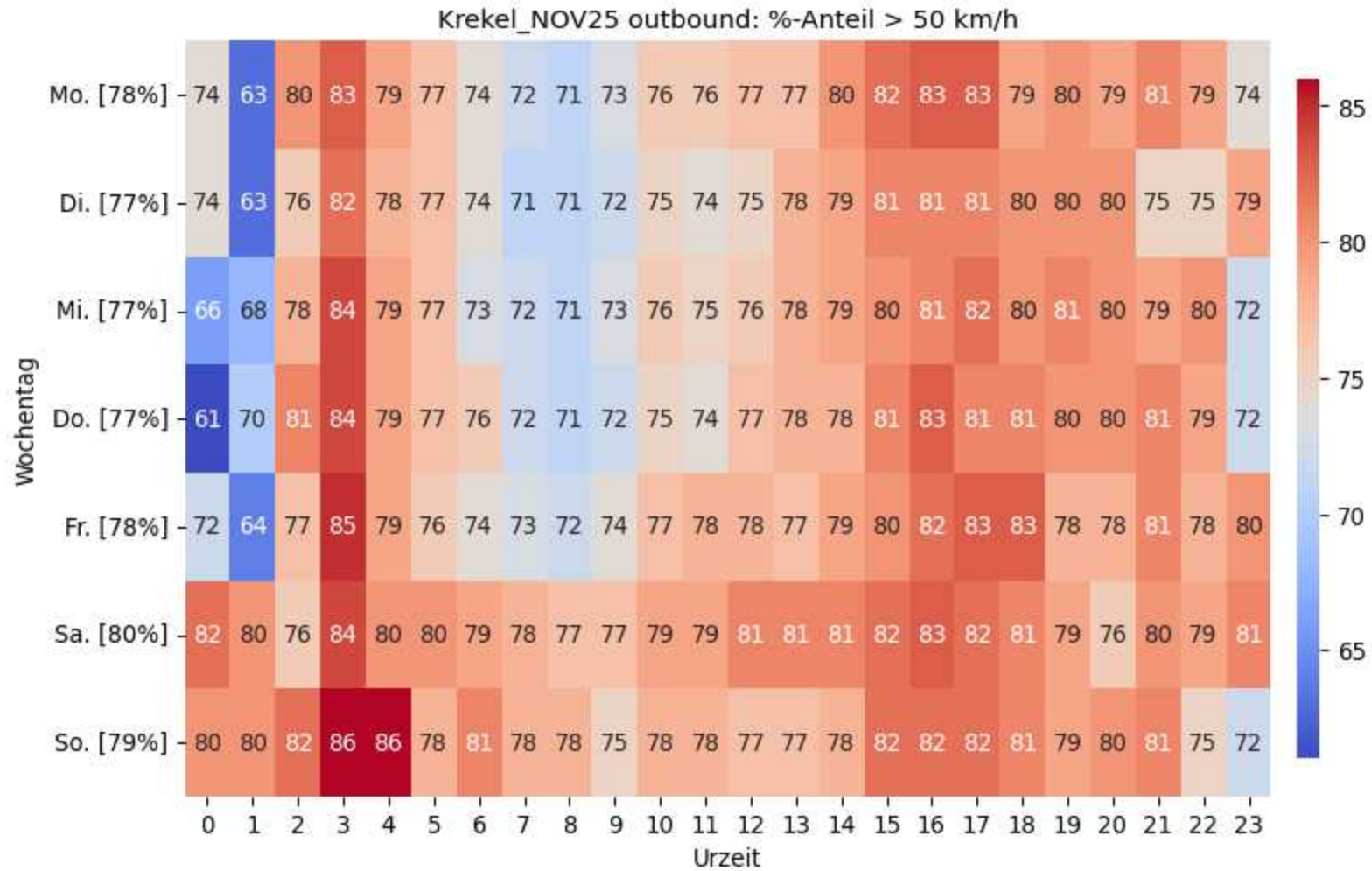
Krekel_NOV25: Geschwindigkeitsverteilung (>15 km/h)



Zwischen Tankstelle und Fa. Krekel wird spürbar beschleunigt; innerorts fahren bereits über 80 % der Fahrzeuge zu schnell.



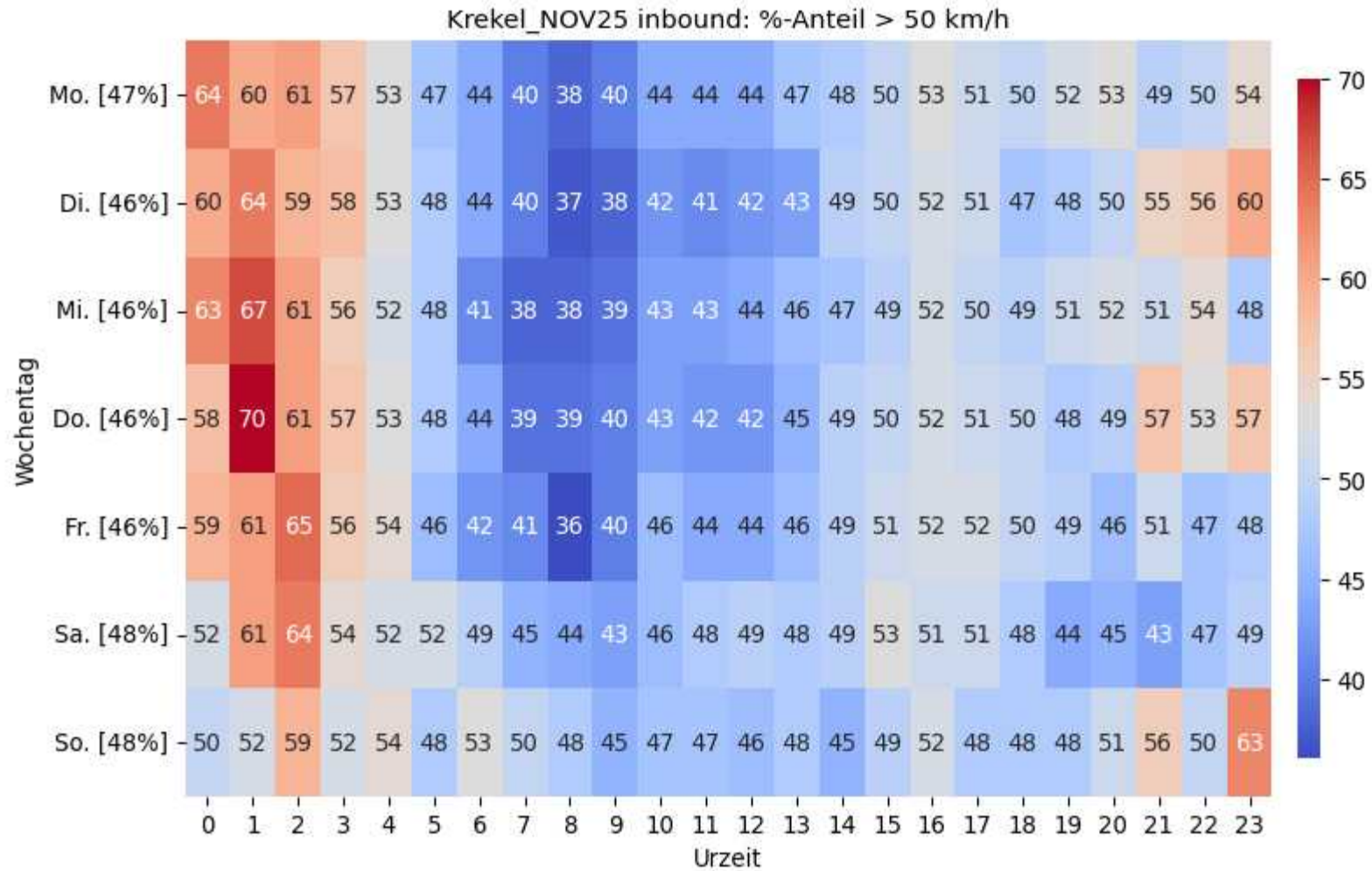
3. Fa.Krekel



Zwischen Tankstelle und Fa. Krekel fahren **unabhängig von Tageszeit und Wochentag** rund 4 von 5 Fahrzeugen innerorts schneller als 50 km/h.



3. Fa. Krekel



Im Gegensatz zum ausfahrenden Verkehr wird **beim Einfahren in die Ortslage** die Geschwindigkeitsbegrenzung überwiegend eingehalten..

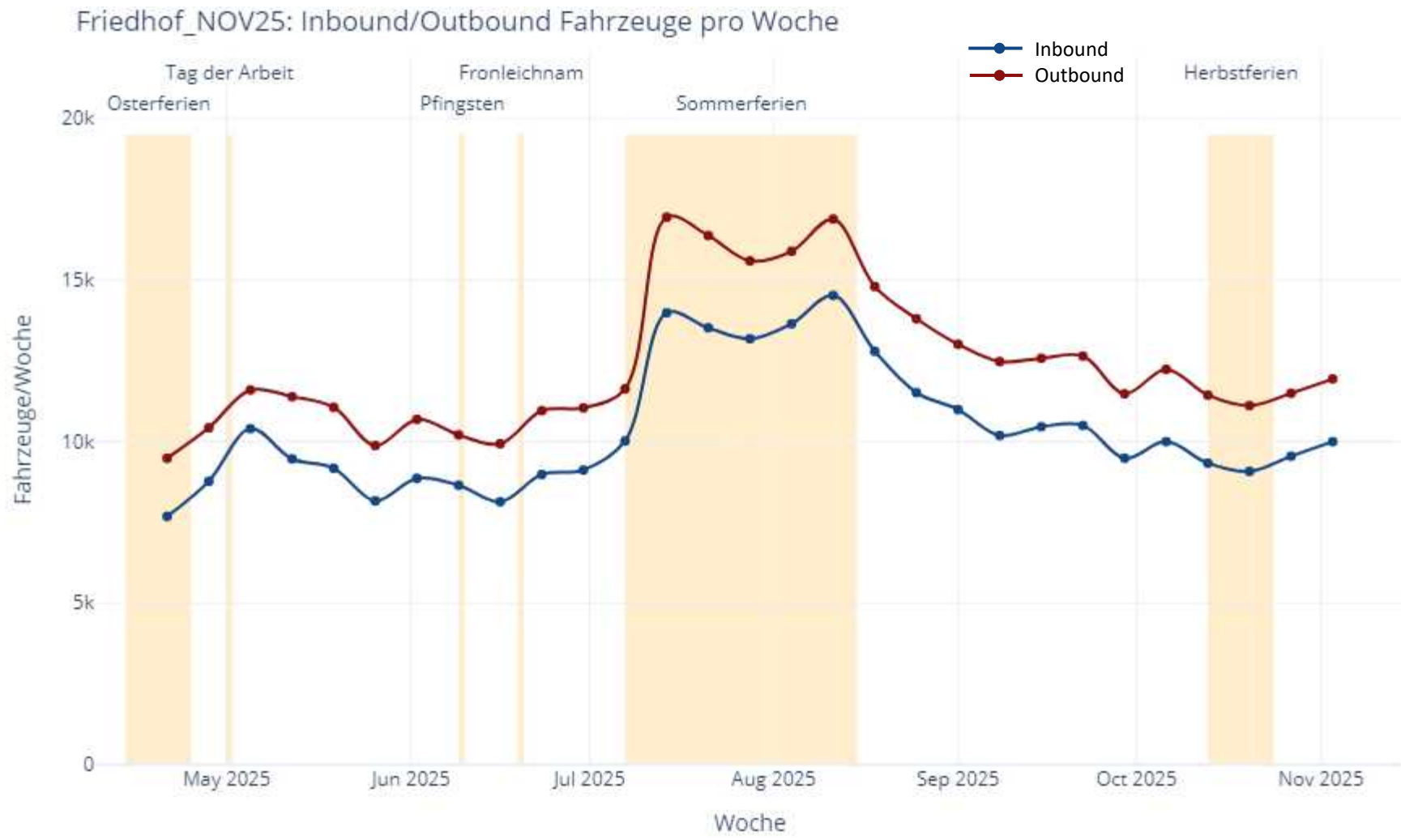


4. Friedhof





4. Friedhof

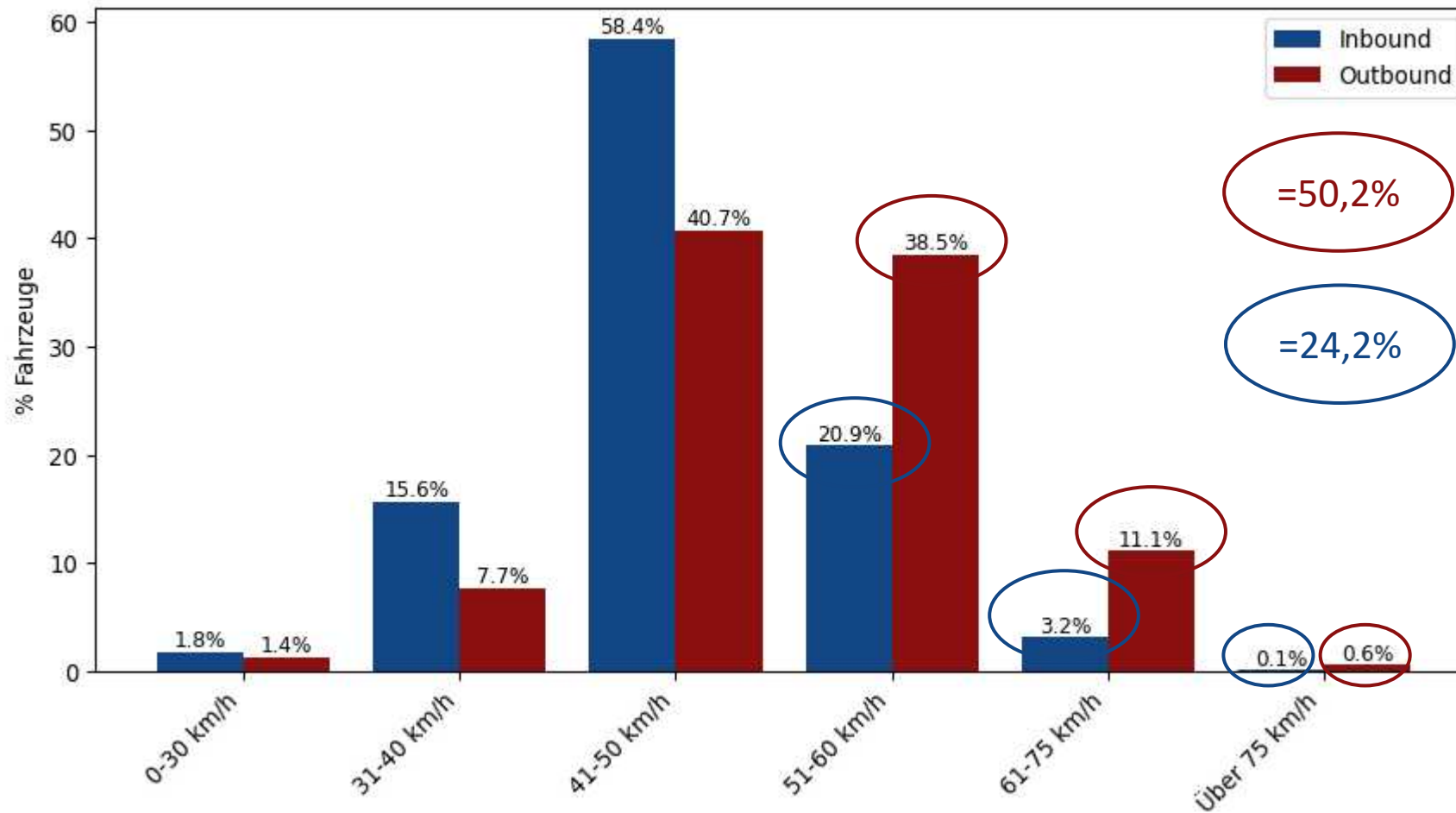




4. Friedhof

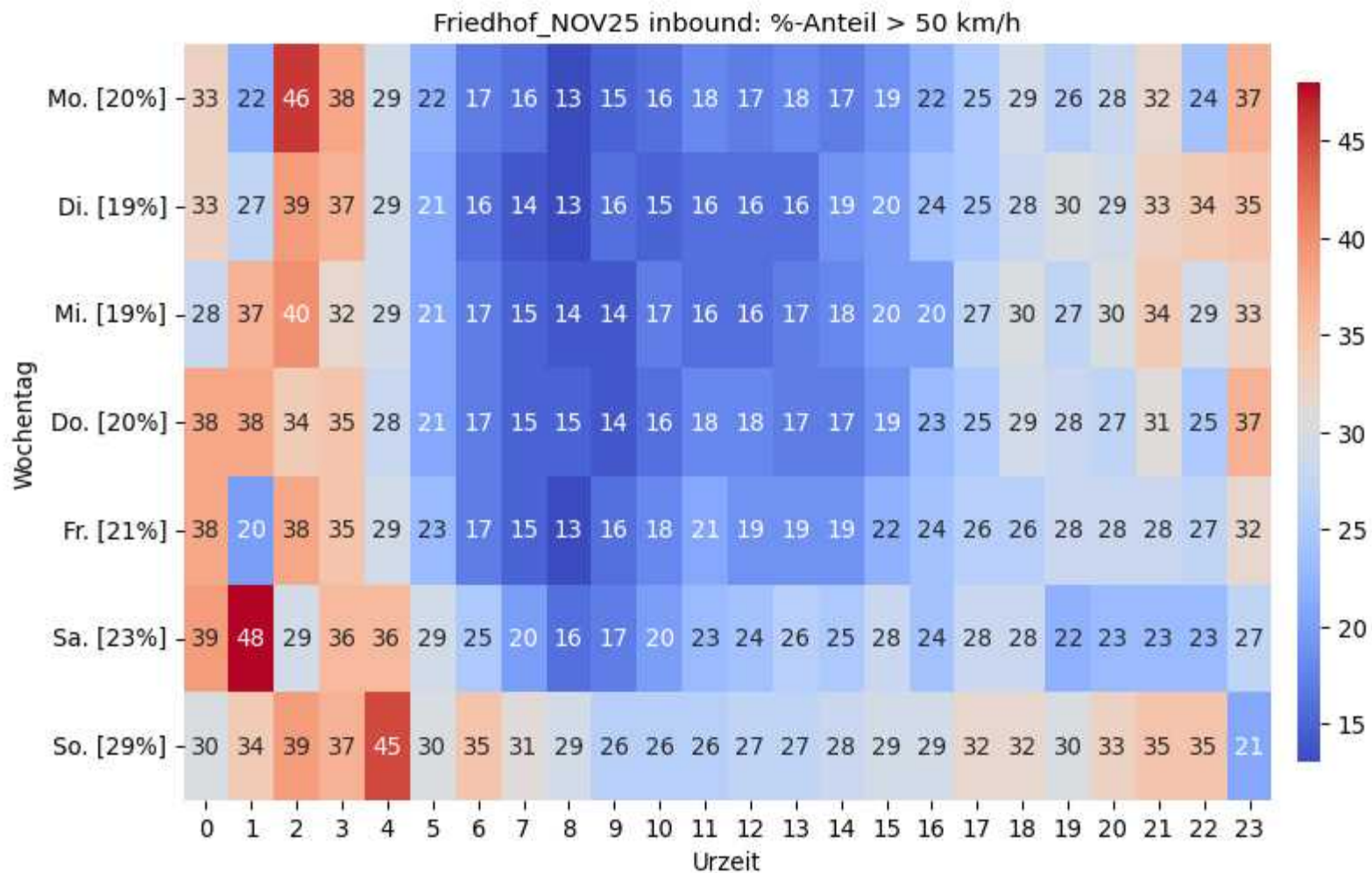


Friedhof_NOV25: Geschwindigkeitsverteilung (>15 km/h)





4. Friedhof





4. Friedhof

